

# Lebensretter

## So verhalte ich mich sicher

Sicherheitskurzgespräche (SKG 031)

## Lektion 1

# Erst überlegen. Dann arbeiten. Aber sicher!

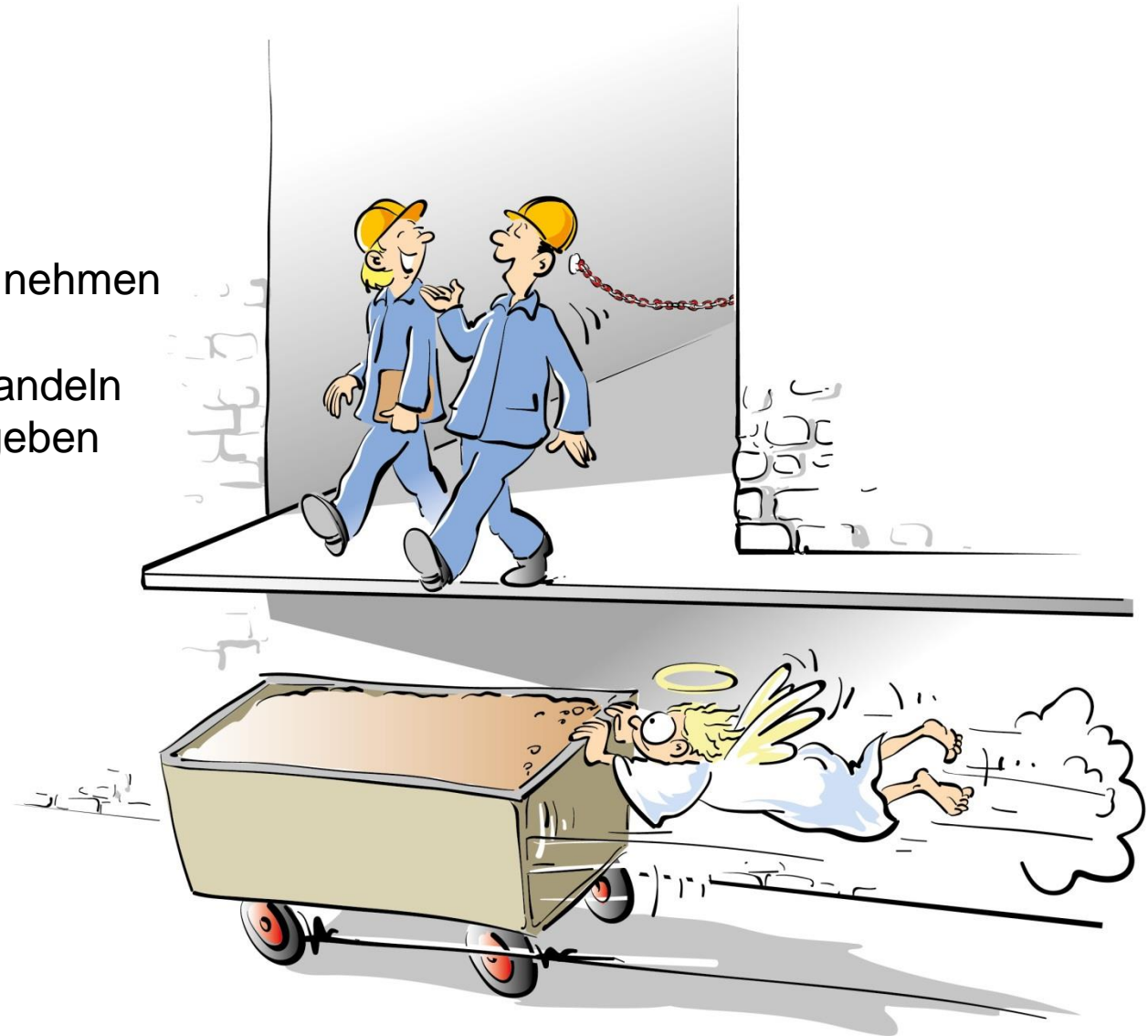
- › Überlegen, welche Gefahren bestehen
- › Kopf einschalten, im Zweifel nachfragen
- › Bewusst und konzentriert arbeiten
- › Vorschriften und Anweisungen beachten



## Lektion 2

# Leichtsinn tötet!

- › Gefahren bewusst machen und ernst nehmen
- › Eigenes Verhalten überdenken
- › Nicht leichtsinnig, sondern überlegt handeln
- › Auf sich selbst und die anderen achtgeben



## Lektion 3

# Routine kann tödlich sein!

- › Trotz Erfahrung die Risiken in jeder Situation neu bewerten
- › Sich nicht unnötig in Gefahr begeben
- › Routine und Automatismen stets hinterfragen



## Lektion 4

# Sicherheitsregeln einhalten – am Leben bleiben

- › Sicherheitsregeln einhalten und verinnerlichen
- › Betriebliche Vorgaben für sicheres Arbeiten befolgen
- › Im Zweifel nachfragen
- › Vorbild für andere sein



## Lektion 5

# Sicherheitseinrichtungen. PSA. Schützen Dein Leben!

- › Vorhandensein und Funktionsfähigkeit der notwendigen Sicherheitseinrichtungen überprüfen
- › Mögliche Mängel beheben oder melden
- › Immer die erforderlichen persönlichen Schutzausrüstungen (PSA) verwenden





## Lektion 6

# Manipulierte Schutzeinrichtungen töten!

- › Schutzeinrichtungen weder abbauen, noch manipulieren
- › Schutzeinrichtungen durch Sicht- und Funktionskontrolle auf Mängel überprüfen
- › Erkannte Mängel umgehend melden



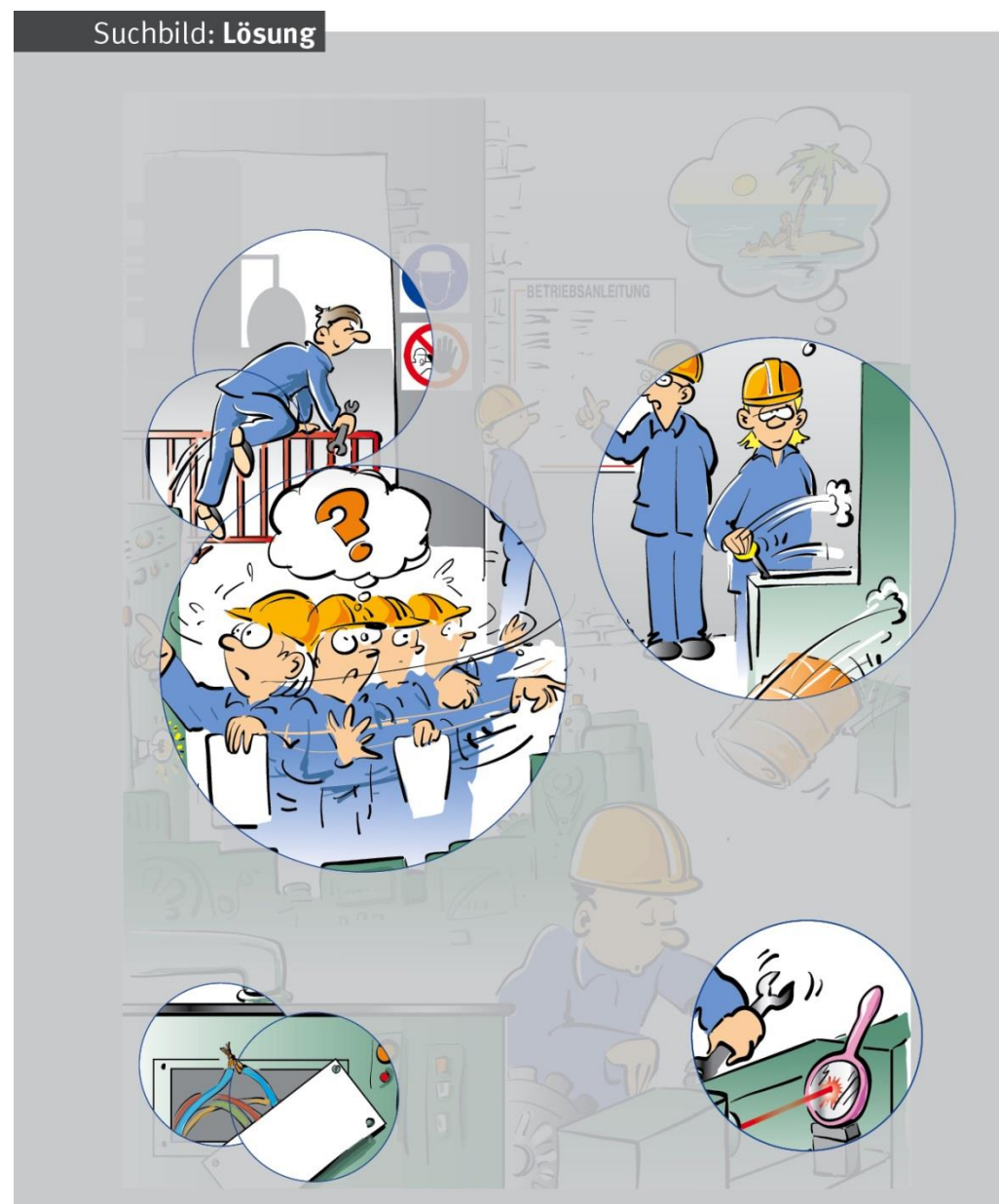
# Finde die sieben Fehler





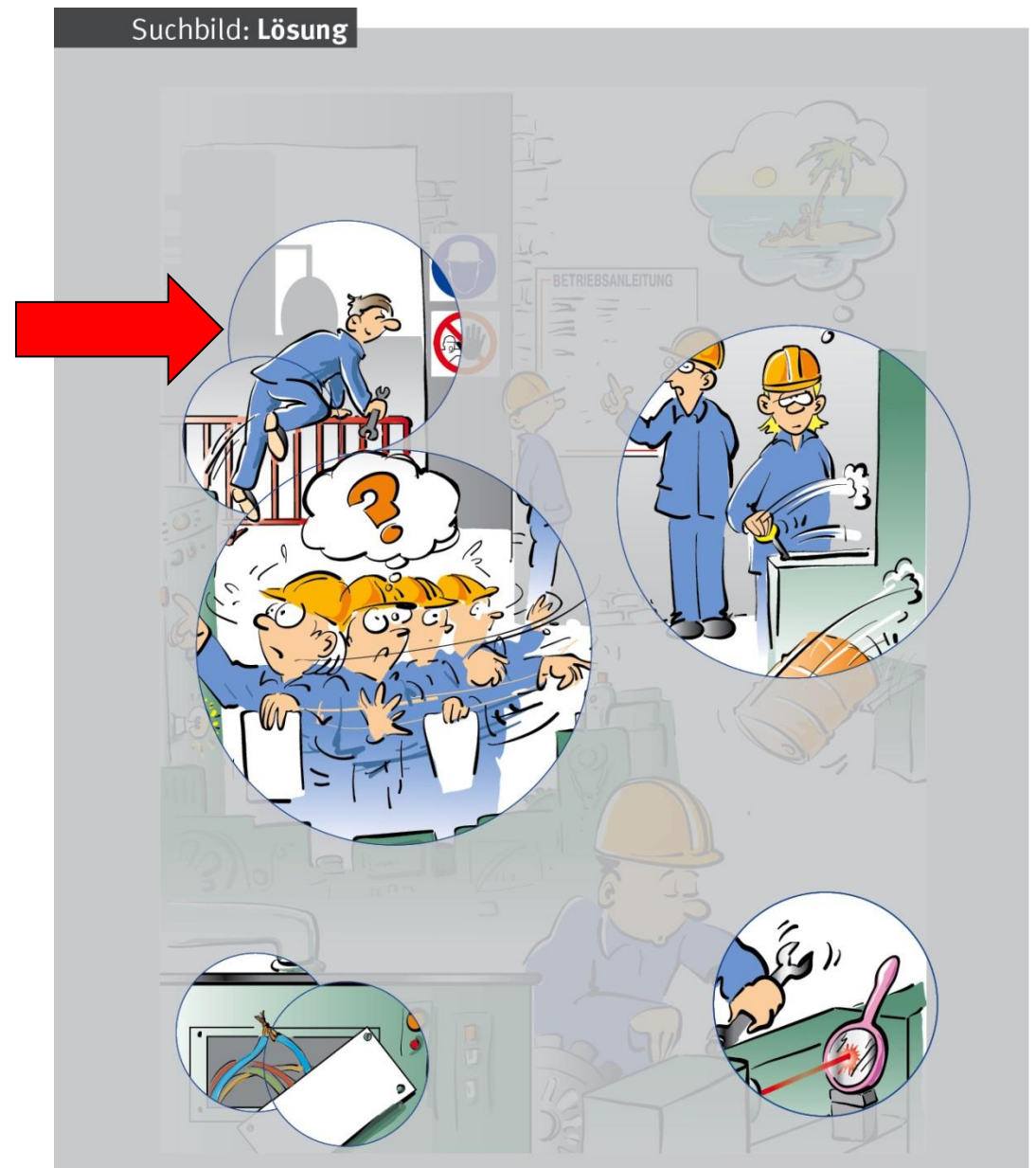
# Fehlerübersicht

Suchbild: Lösung



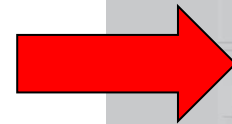
# Fehler 1

Sicherheitskennzeichnung (Gebots- und Verbotsschilder) befolgen

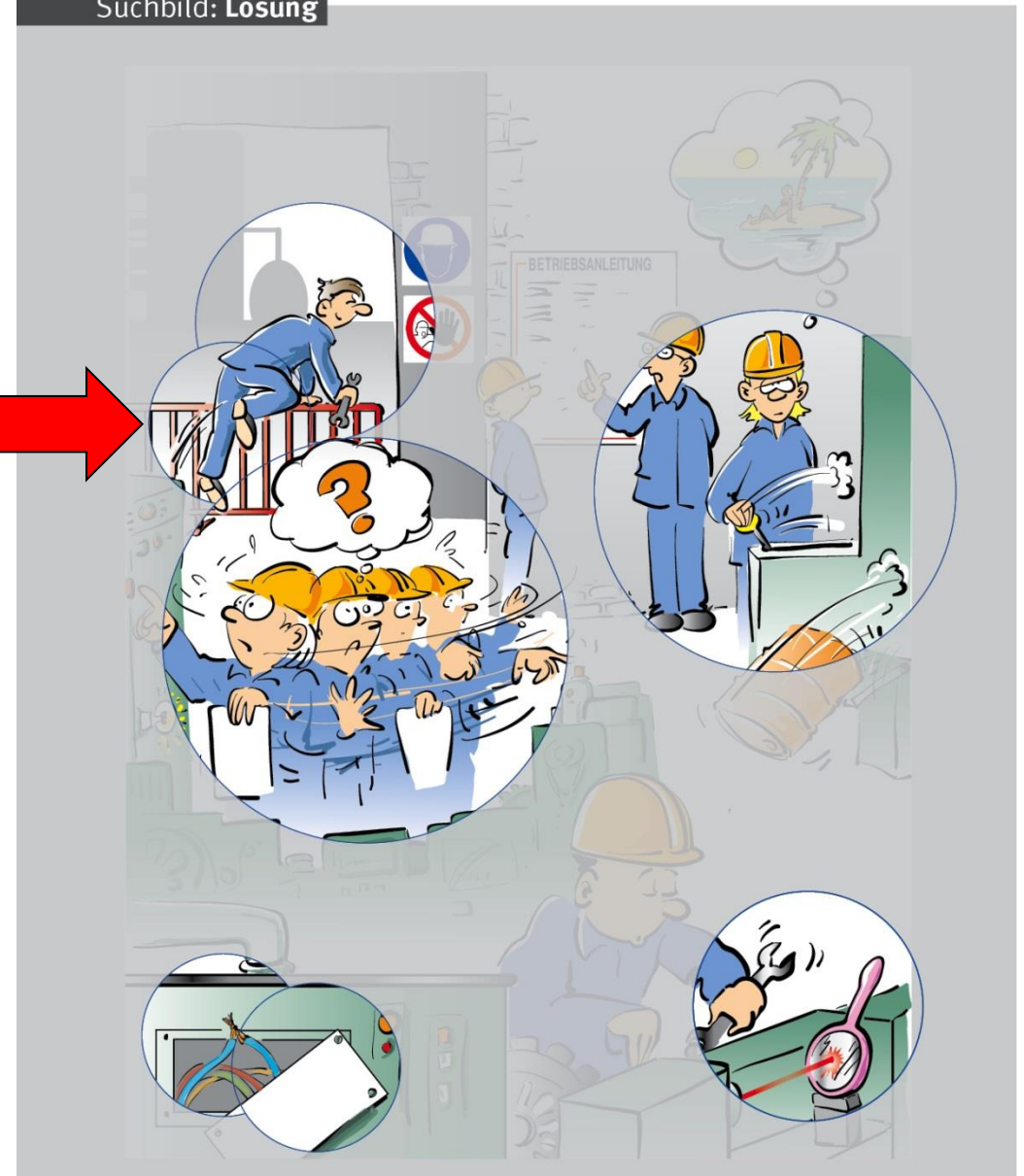


## Fehler 2

**Leichtsinniges Verhalten unterlassen  
und mögliche Gefahren bedenken  
und ernst nehmen**



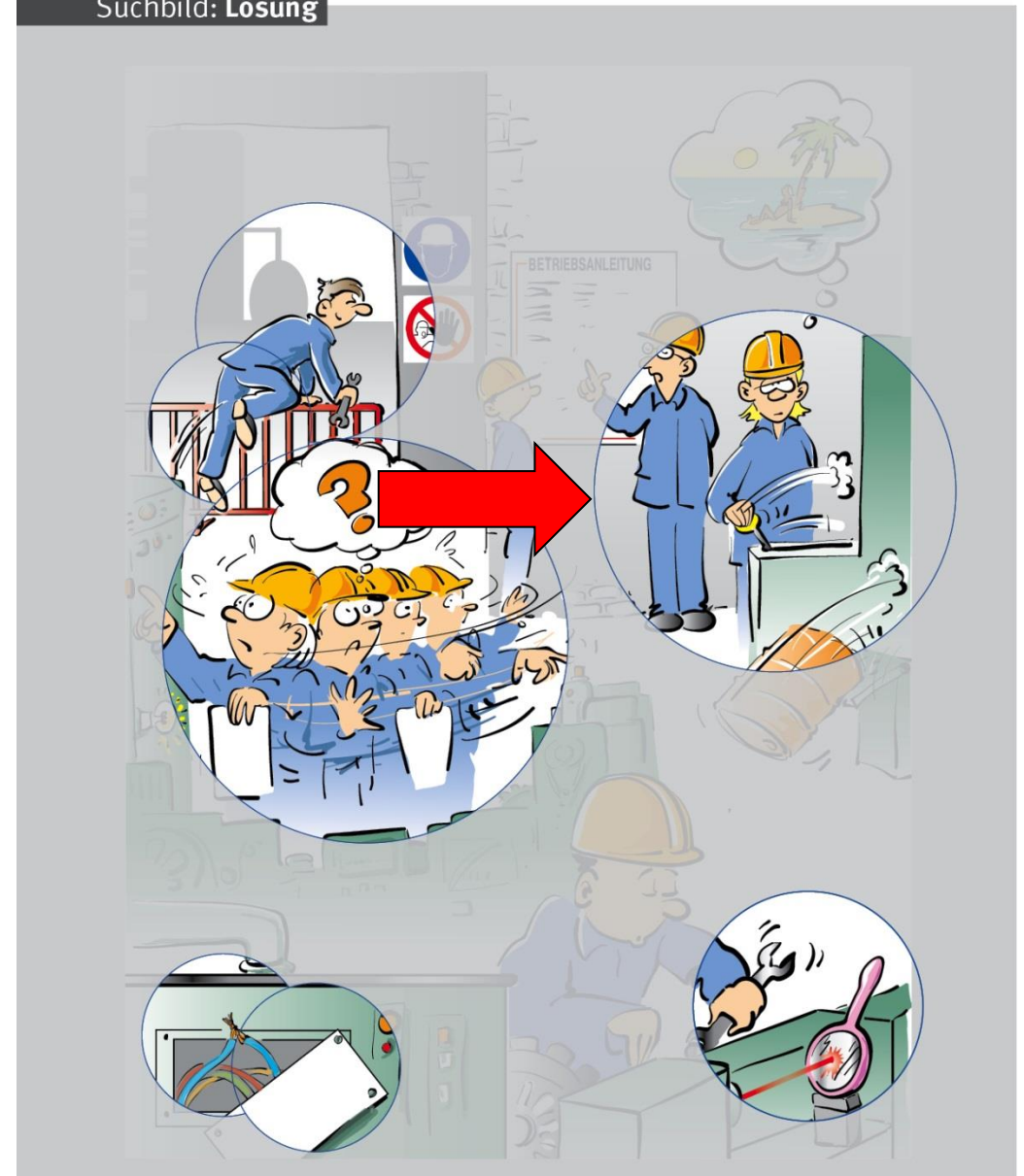
Suchbild: Lösung



## Fehler 3

**Riskante Routinen vermeiden und konzentriert arbeiten**

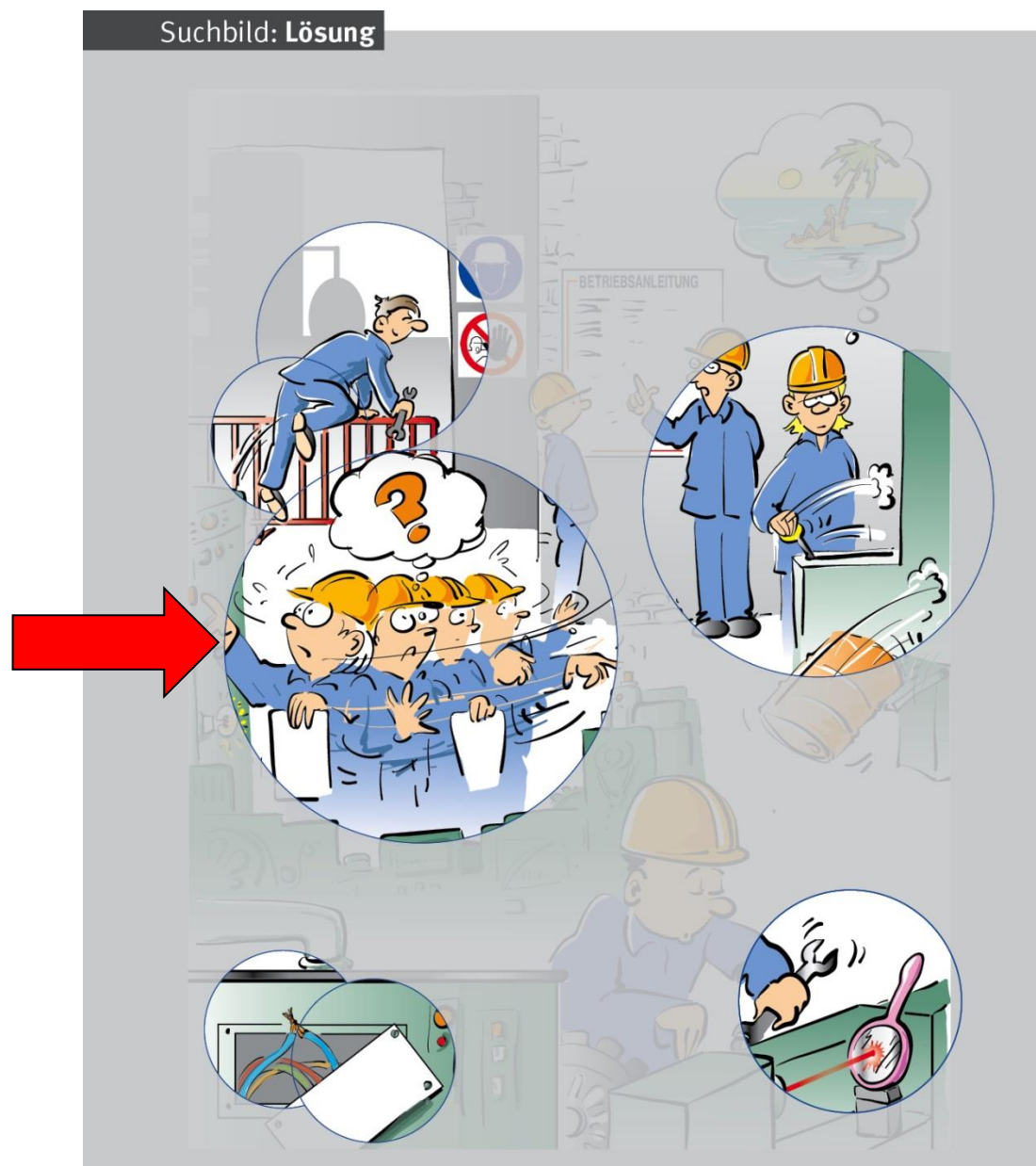
Suchbild: Lösung





# Fehler 4

Erst denken, dann handeln

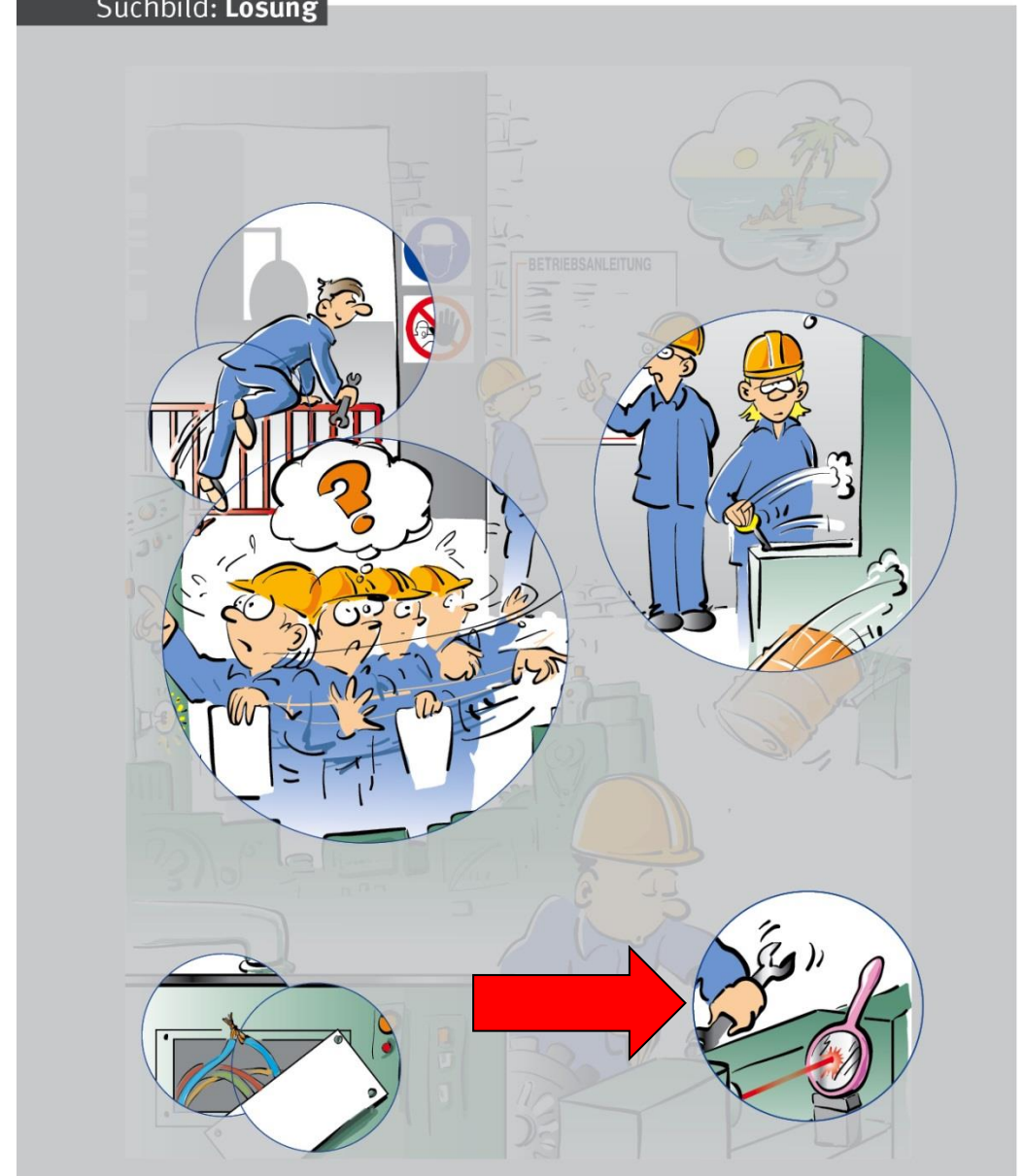




# Fehler 5

## Schutzeinrichtungen nicht manipulieren

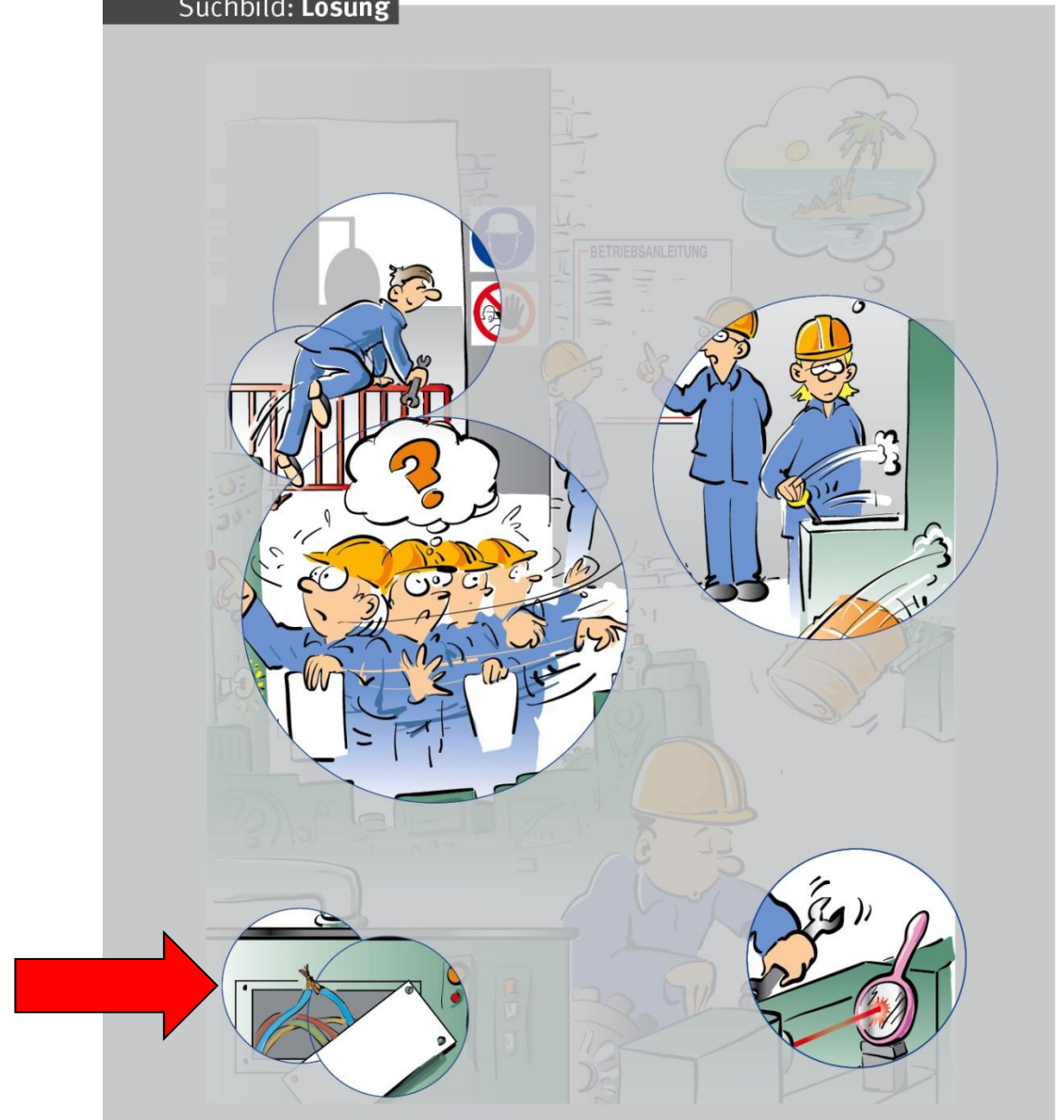
Suchbild: Lösung



## Fehler 6

Maschinensteuerung nicht eigenmächtig verändern

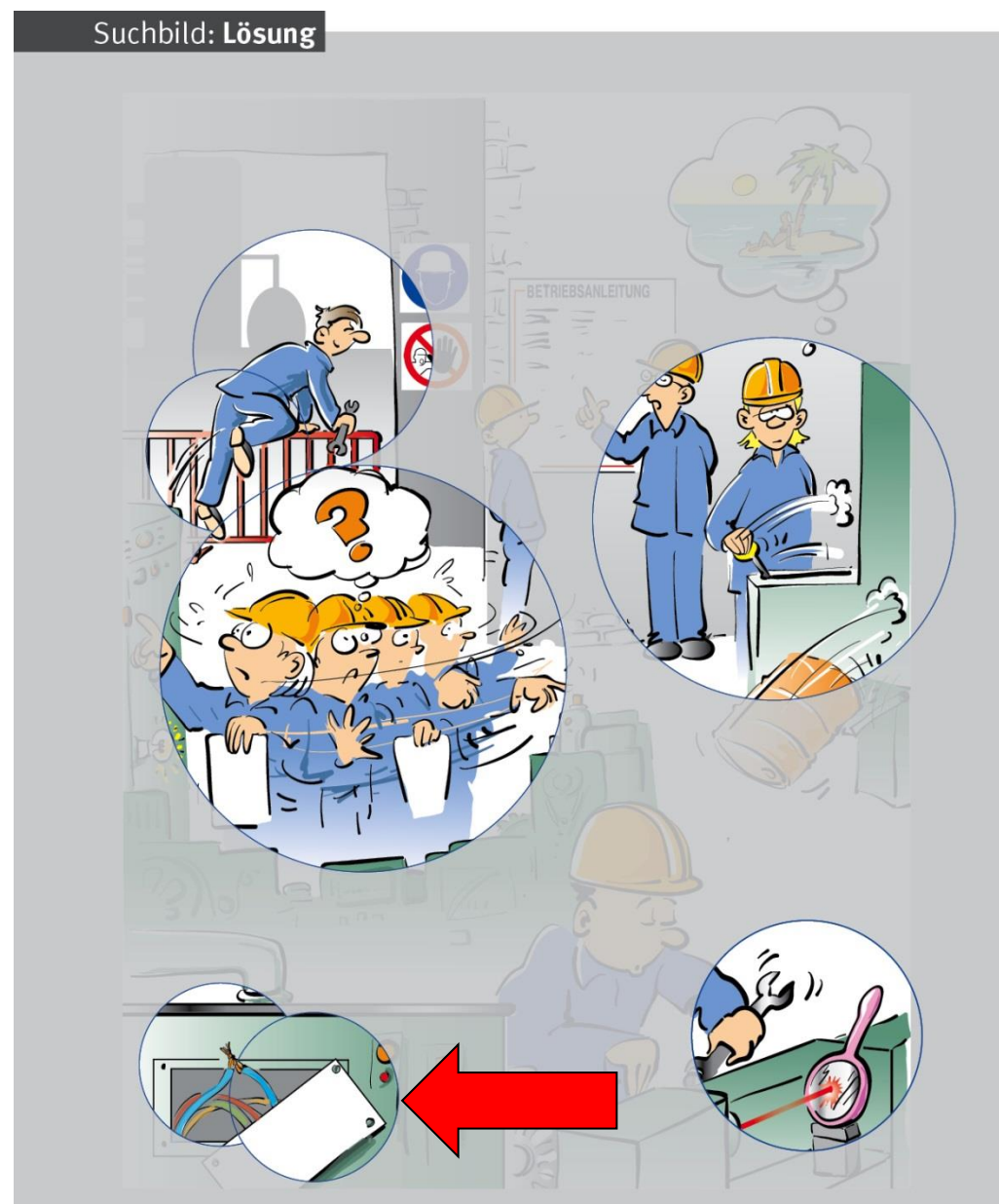
Suchbild: Lösung



## Fehler 7

**Schutzeinrichtungen nicht abbauen  
und nach Reparatur wieder ordnungs-  
gemäß befestigen**

Suchbild: Lösung



# Weitere Sicherheitskurzgespräche

Die Reihe der Sicherheitskurzgespräche wird ständig um neue Themen ergänzt.

In den Druckfassungen finden Sie zu den einzelnen Lektionen **weitere ausführliche Hinweise und Erläuterungen für Unterweisende.**

Einen Überblick über die derzeit verfügbaren Themen erhalten Sie im Medienshop der BG RCI.

[medienshop.bgrci.de](https://medienshop.bgrci.de)

