

Збереження життя

Поведінка згідно з нормами безпеки

Нотатки з безпеки на робочому місці (SKG 031ua)

Урок 1

Спочатку перевірте. Тоді починайте роботу. Безпека — понад усе!

- › Оцініть існуючі типи небезпеки
- › Включіть голову; якщо є сумніви, краще перепитайте
- › Працюйте свідомо та зосереджено
- › Дотримуйтесь правил та посадових інструкцій



Урок 2

Легковажність може коштувати життя!

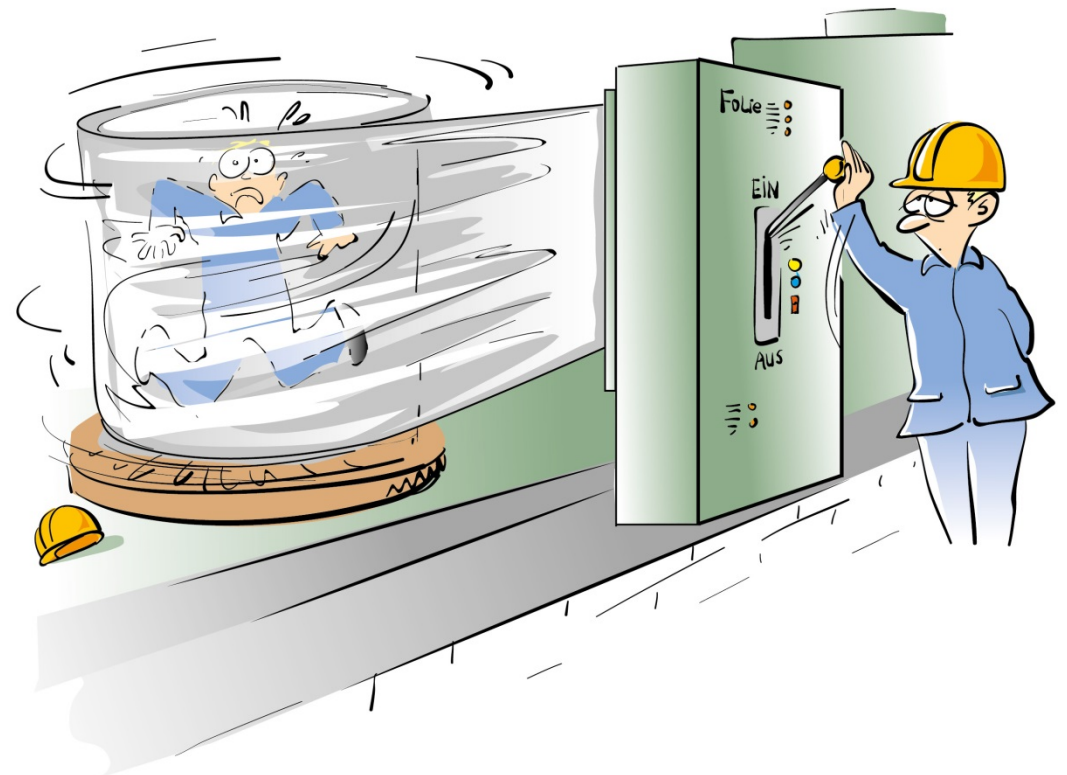
- › Пам'ятайте про всі небезпеки та ставтеся до них максимально серйозно
- › Аналізуйте свої дії
- › Не чиніть легковажно, дійте свідомо
- › Піклуйтеся про себе та оточуючих



Урок 3

Рутинна може бути смертельною!

- › Незважаючи на досвід, наново оцінюйте ризики в кожній ситуації
- › Не наражайте себе на зайву небезпеку
- › Будьте критичні до всіх рутинних та механізованих процесів



Урок 4

Дотримуйтеся правил безпеки — це збереже життя

- › Вивчіть та дотримуйтеся правил безпеки
- › Слідуйте вимогам експлуатації та безпеки
- › Якщо є сумніви, краще перепитайте
- › Будьте прикладом для наслідування



Урок 5

Засоби безпеки. ЗІЗ. Вони врятують тобі життя!

- › Перевіряйте наявність і функціональну придатність обов'язкових пристроїв безпеки
- › Усуньте можливі дефекти чи повідомте про них
- › Завжди користуйтеся обов'язковими засобами індивідуального захисту (ЗІЗ)



Урок 6

Ненадійні захисні пристрої можуть коштувати життя!

- › Не демонтуйте захисні пристрої та не нехуйте ними
- › Перевіряйте захисні пристрої на дефекти шляхом огляду та перевірки функціональності
- › негайно повідомляйте про виявлені дефекти

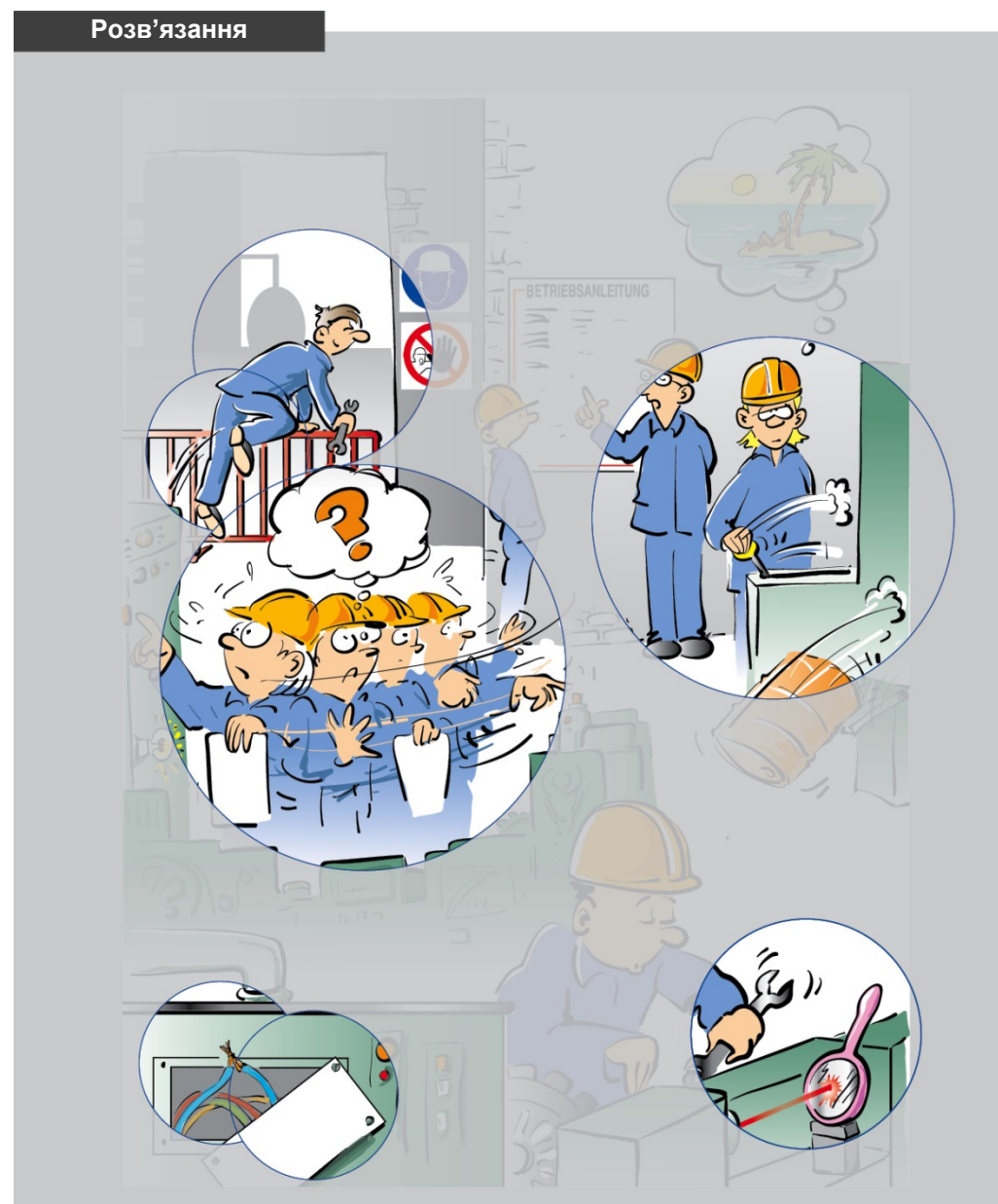


Знайдіть сім помилок



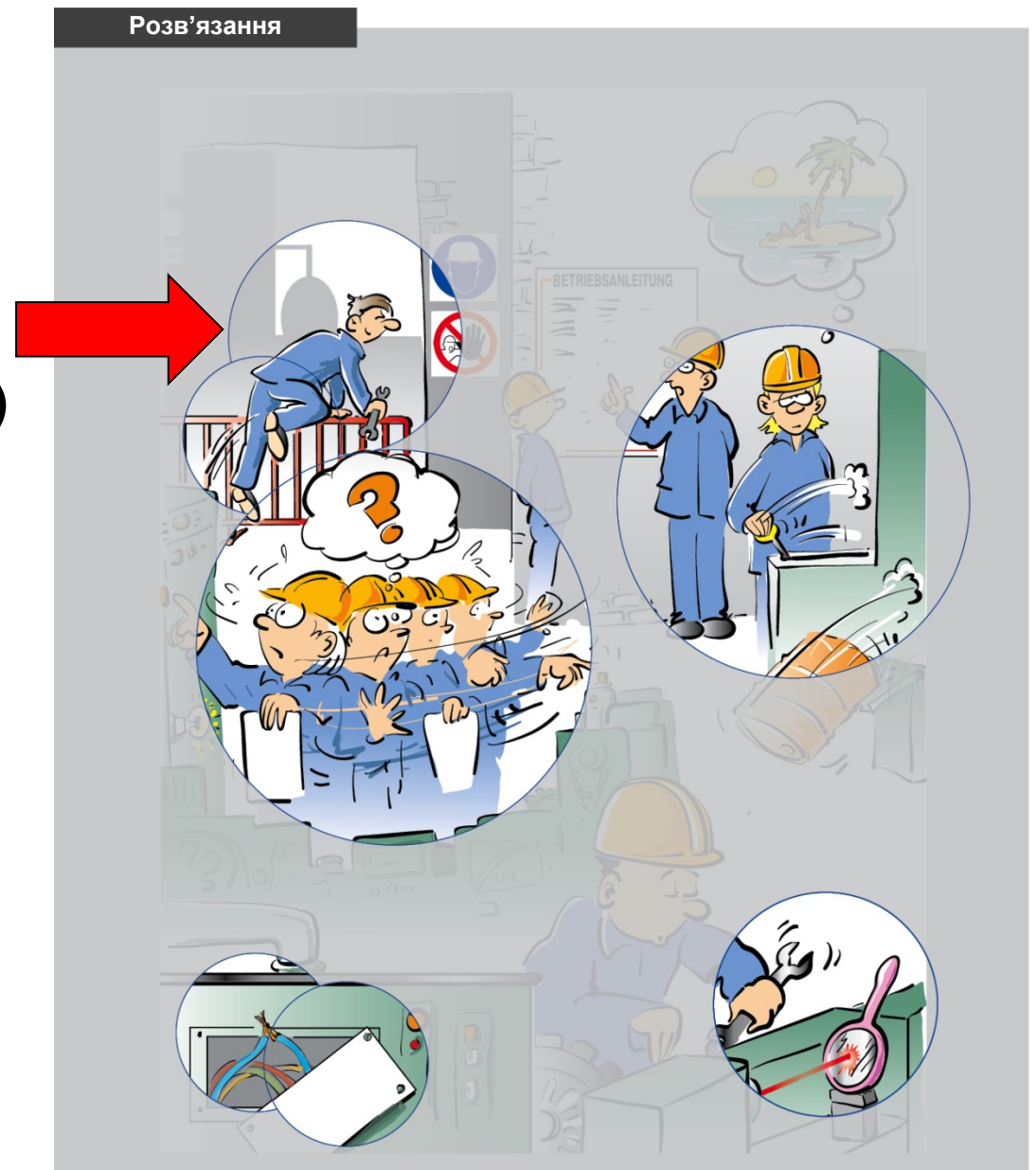
Робота над помилками

Розв'язання



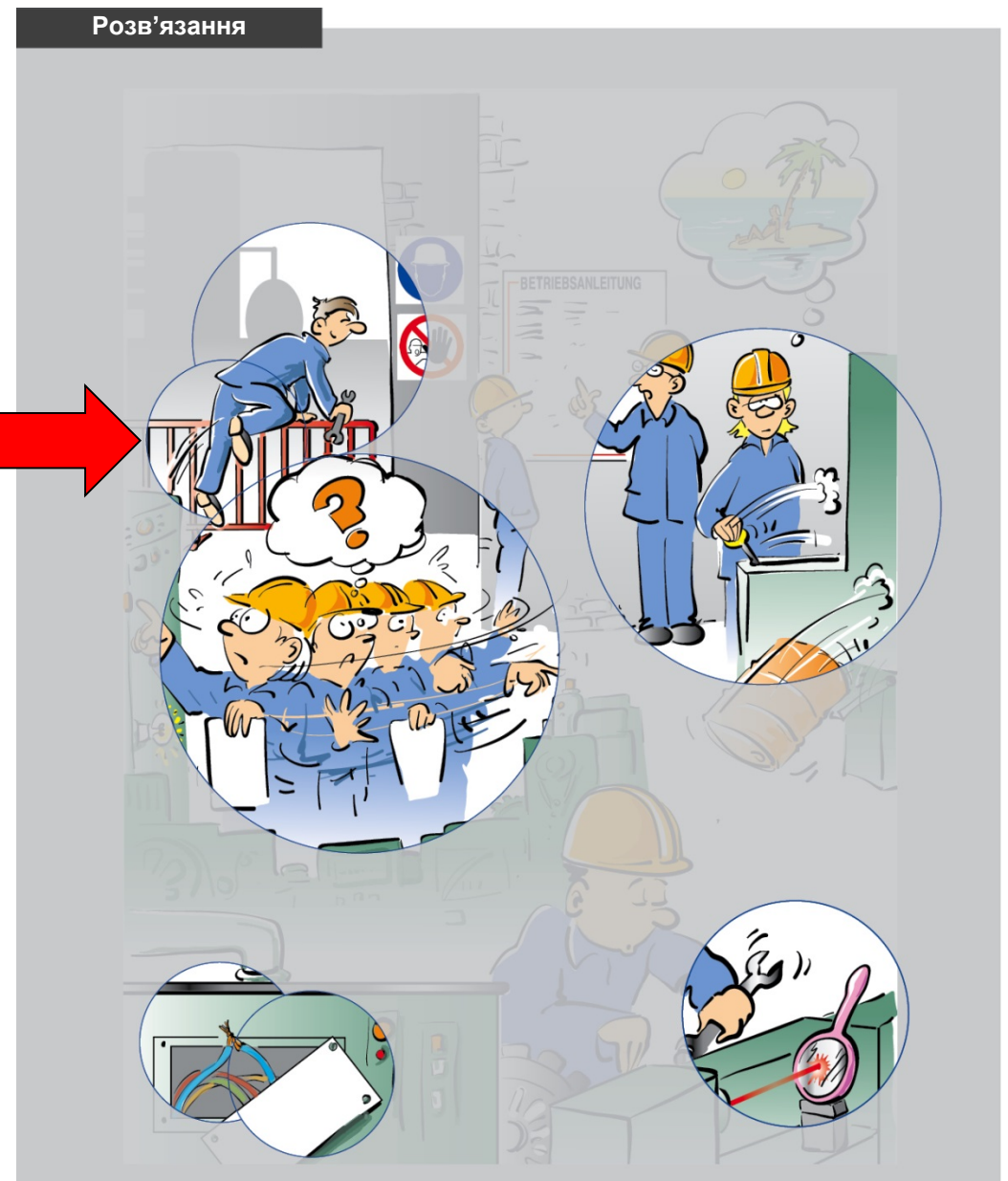
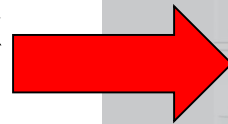
Помилка 1

Дотримуйтесь рекомендацій із безпеки на маркуванні (що необхідно робити і що заборонено)



Помилка 2

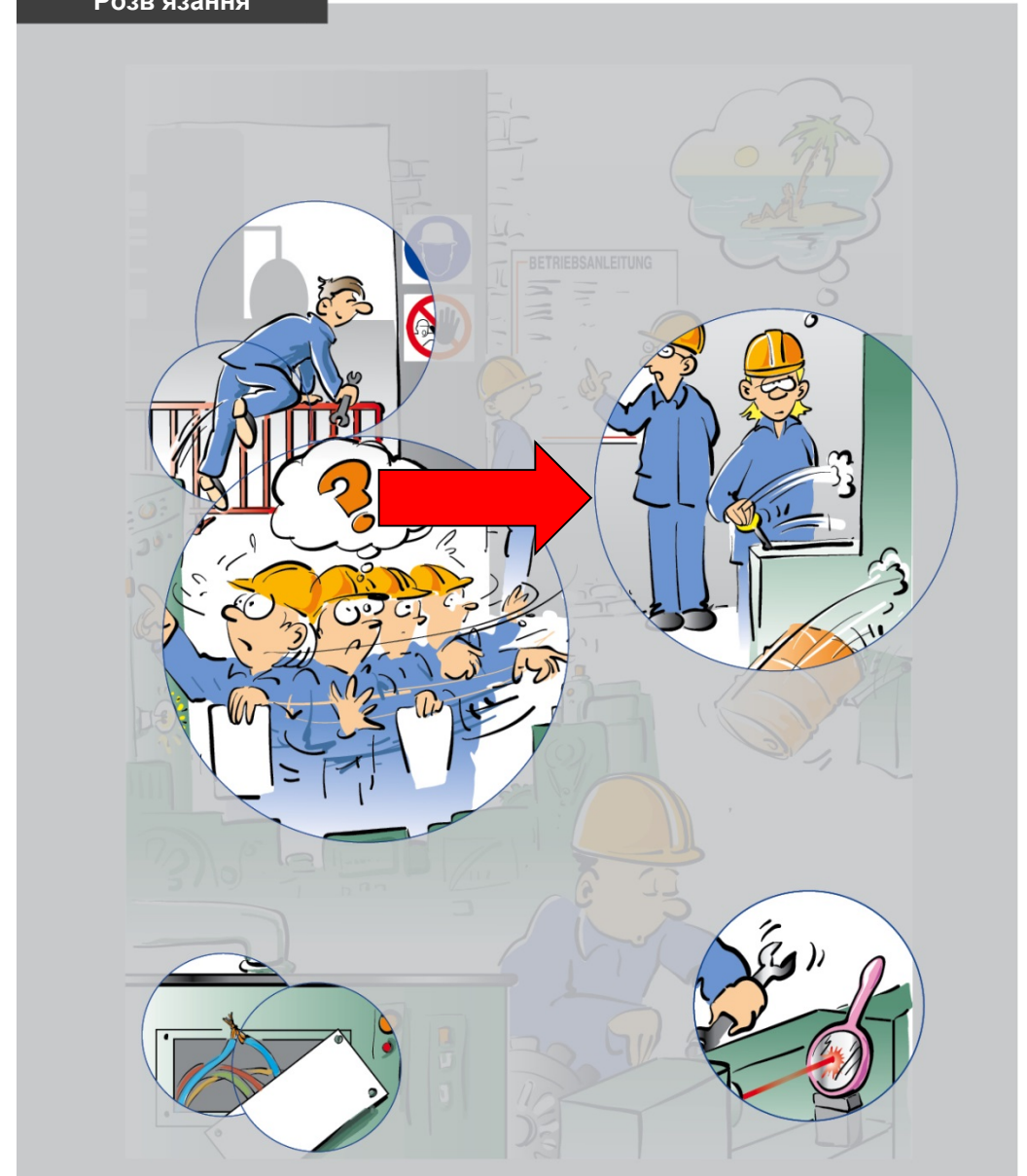
Легковажна поведінка неприпустима, враховуйте можливі ризики і ставтеся до них серйозно



Помилка 3

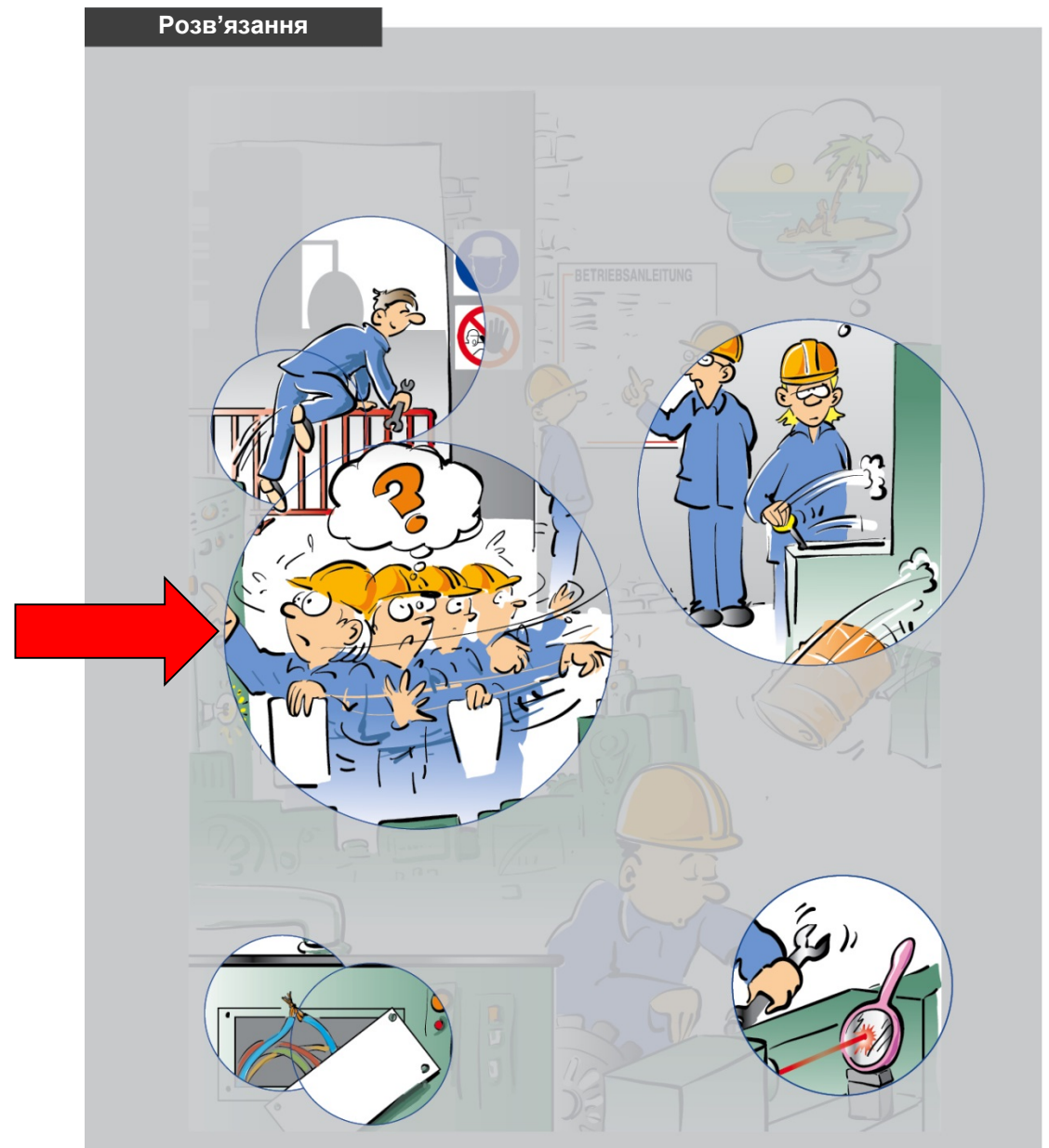
Уникайте рутинних процесів, де є ризик, і працюйте з максимальною концентрацією

Розв'язання



Помилка 4

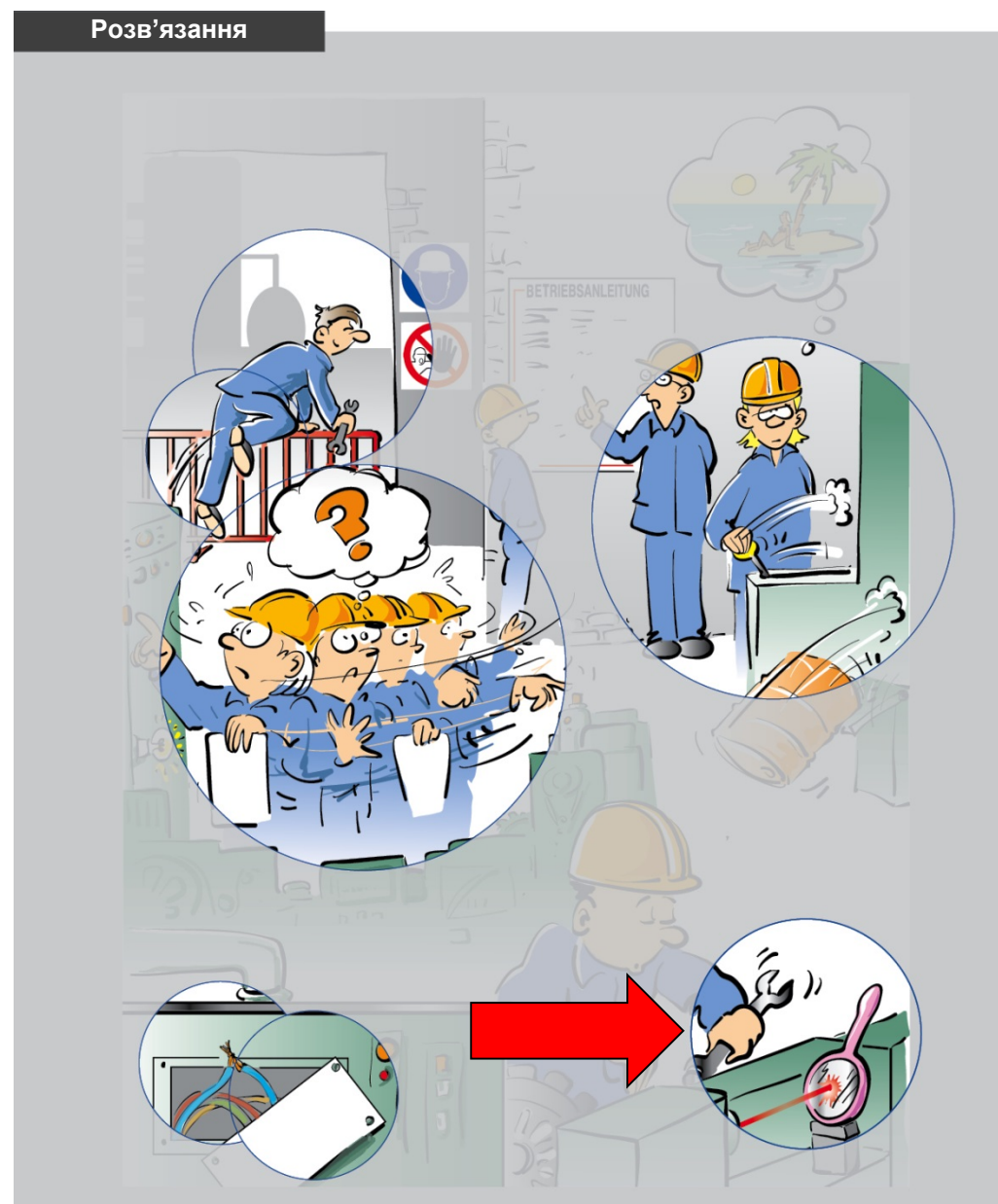
Спочатку думай, потім дій



Помилка 5

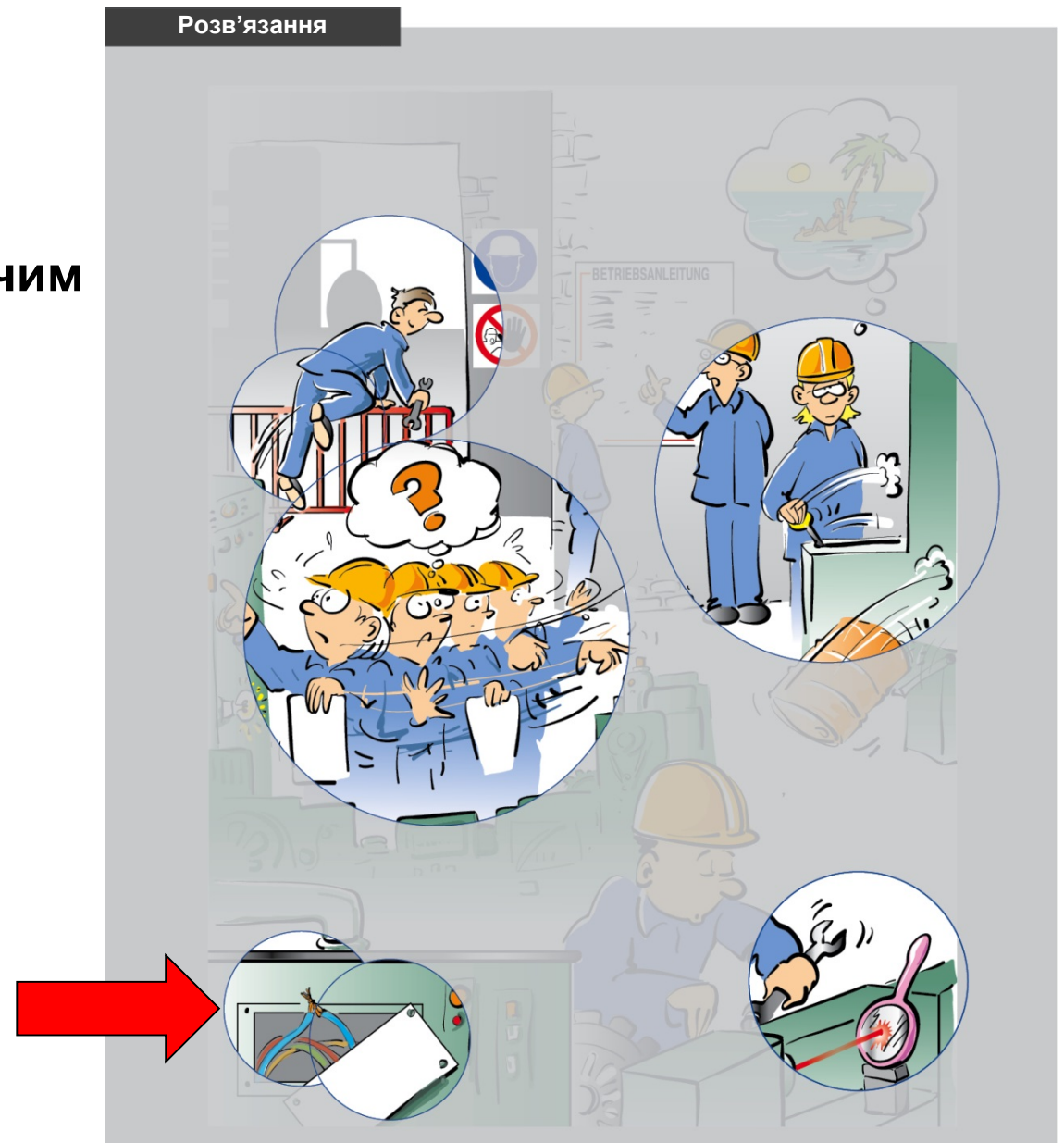
Не нехуйте захисними пристроями

Розв'язання



Помилка 6

Не змінюйте керування виробничим обладнанням самостійно



Помилка 7

Не потрібно деактивувати захисні пристрої, після ремонту потрібно встановити їх відповідно до вимог

Розв'язання

