

Захист органів слуху

Нотатки з безпеки на робочому місці (SKG 035ua)

Урок 1

Для чого захищати органи слуху?

Відсутність шумозахисту може призвести до невиліковної шумової глухоти.

Наслідки:

- › Погіршення якості життя
- › Неправильне трактування машинних шумів
- › Відсутня або ж ускладнена вербальна комунікація з колегами
- › Несприйняття попереджувальних сигналів
- › Недочування та несвоєчасна реакція на сигнали дорожнього руху
- › Підвищений ризик нещасного випадку
- › Збільшення частоти помилок
- › Погіршення продуктивності



Урок 2

Рекомендовані дії

Законодавча основа

- › Використання наявних пристроїв захисту органів слуху
- › Використання засобів охорони праці
- › У зонах дії синього знака:
 - Використання пристроїв захисту органів слуху
 - Охорона праці є обов'язковою



Урок 3

Який захист обрати?

Вушні затулки (беруші): 

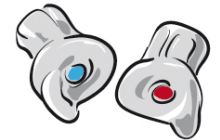
- › На робочих місцях з тривалим впливом шуму
- › При одночасному використанні захисту органів слуху та інших засобів індивідуального захисту, як-от: окулярів, засобів захисту органів дихання або шолома
- › Висока зручність використання
- › Сприйняття звуків в різних напрямках

Протишумові навушники:



- › За умови, коли їх потрібно часто одягати і знімати, щоб захиститись від короткотривалих шумів
- › Підходить у випадку непереносимості вушних затулок

Отопластика:



- › Мінімальне відчуття стороннього тіла завдяки індивідуальному підбору
- › Простота використання
- › Підходить у випадку непереносимості вушних затулок
- › За станом здоров'я



На що звернути додаткову увагу?

- › Чи є маркування CE?
- › Для захисту органів слуху важливі:
 - зручність у використанні
 - переносимість організмом
 - легке миття
 - щоб можна було розуміти сказане і добре чути сигнали

Урок 4

Правильне використання захисту органів слуху

- › Використання наявних пристроїв захисту органів слуху
- › Використання засобів охорони праці
- › Перевіряйте пристрої захисту органів слуху перед кожним використанням (огляд), а саме перевірте, чи:
 - вони чисті?
 - вони непошкоджені?
 - вушні затулки достатньо еластичні?
 - достатній контакт та чи добре прилягають протишумові навушники?



- › Замініть дефектні частини або весь пристрій
 - › Одягайте та користуйтеся пристроями захисту органів слуху в зонах підвищеного шуму
 - › Одягайте тільки на чисті руки, зберігайте їхню чистоту
 - › Одноразові пристрої захисту органів слуху використовуйте тільки один раз

Урок 5

Після використання

Догляд, зберігання та утилізація

- › Регулярно чистіть багаторазові засоби захисту органів слуху після кожного використання
- › Зберігайте ці засоби в чистому, сухому та гігієнічному середовищі відповідно до інструкцій виробника
- › Утилізуйте використані засоби екологічним способом

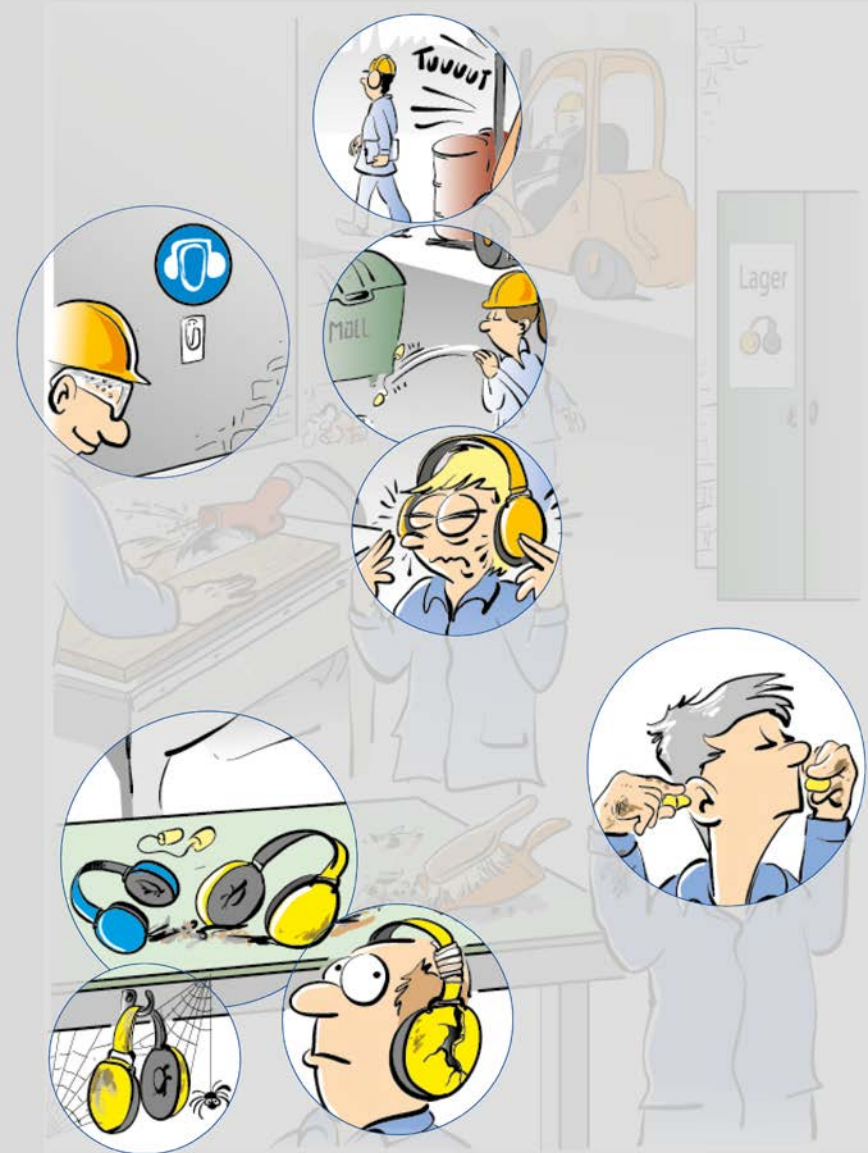


Знайдіть вісім помилок



Робота над помилками

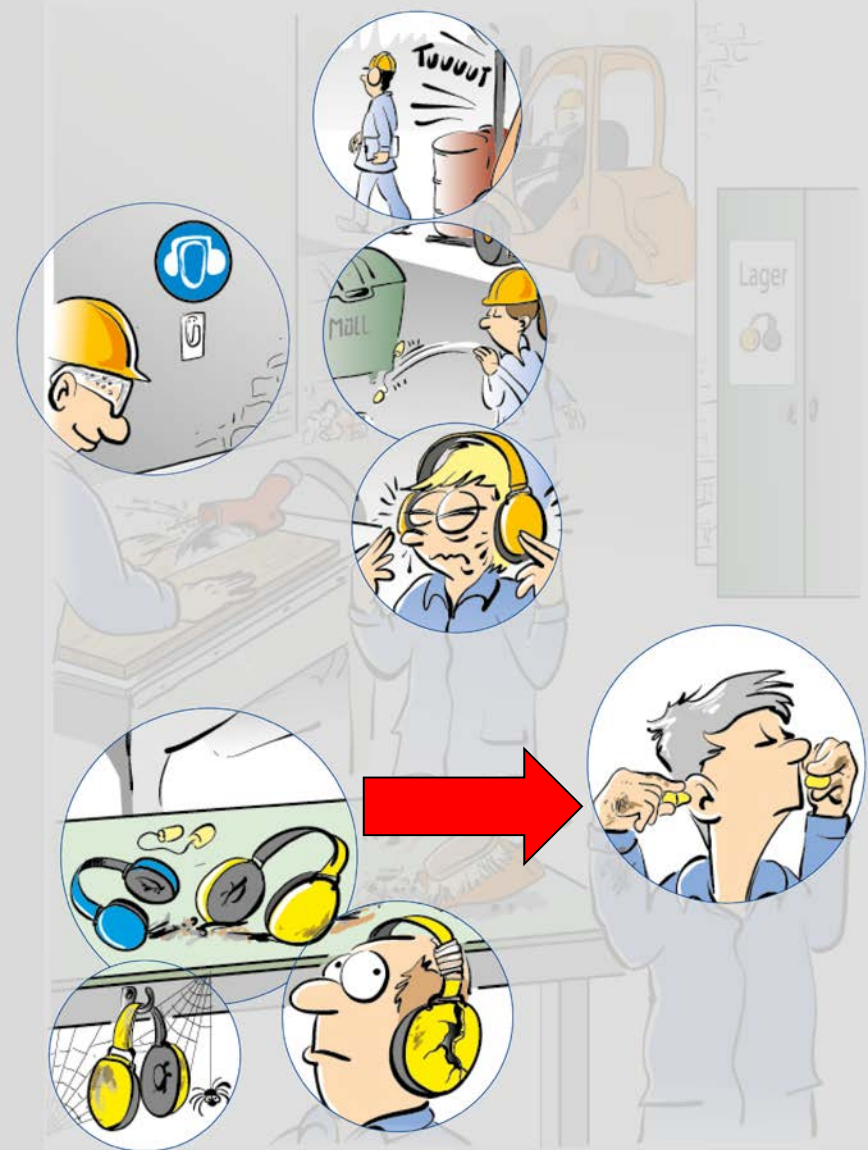
Розв'язання



Помилка 1

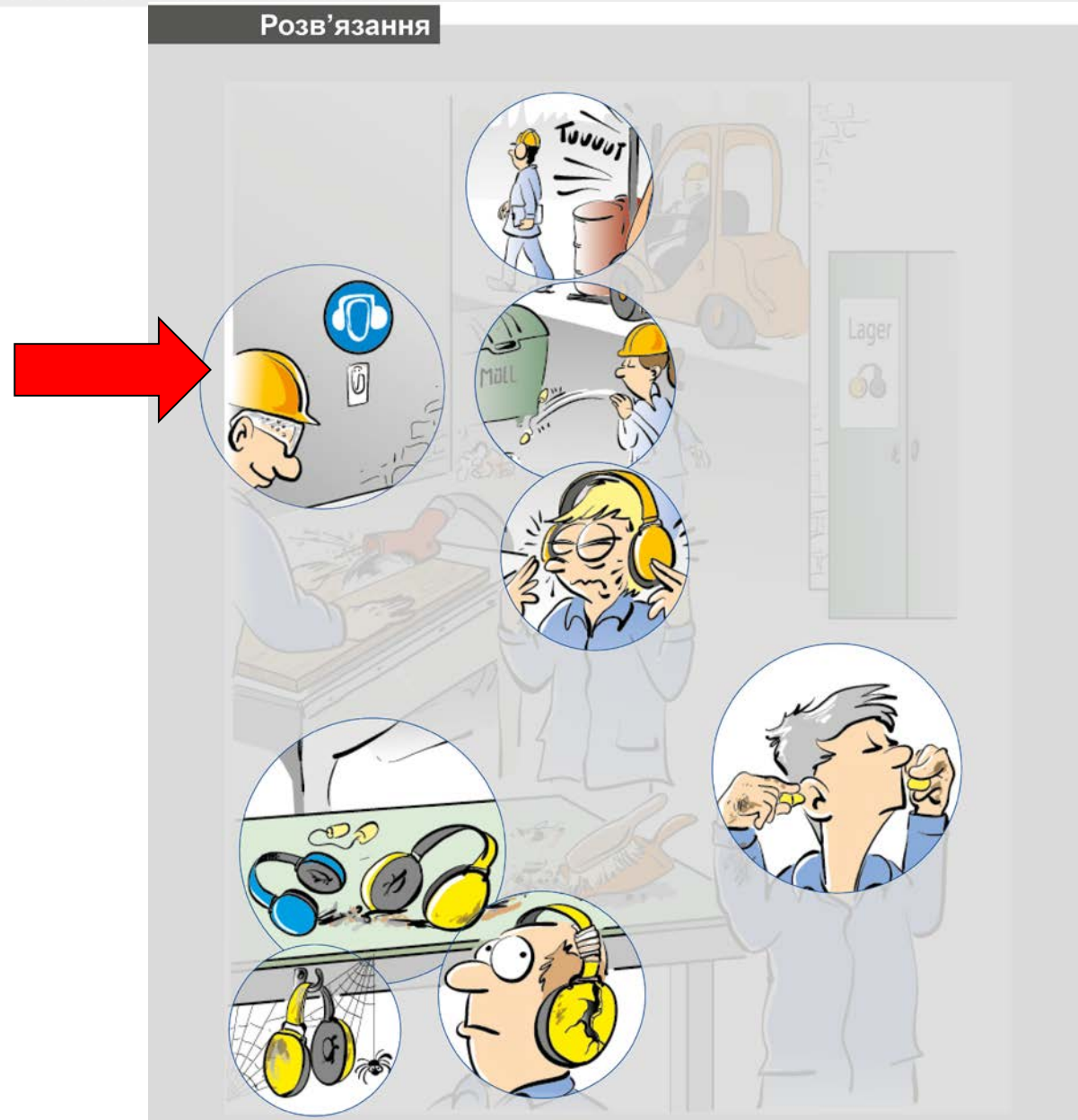
**Знімайте й одягайте
тільки чистими руками.**

Розв'язання



Помилка 2

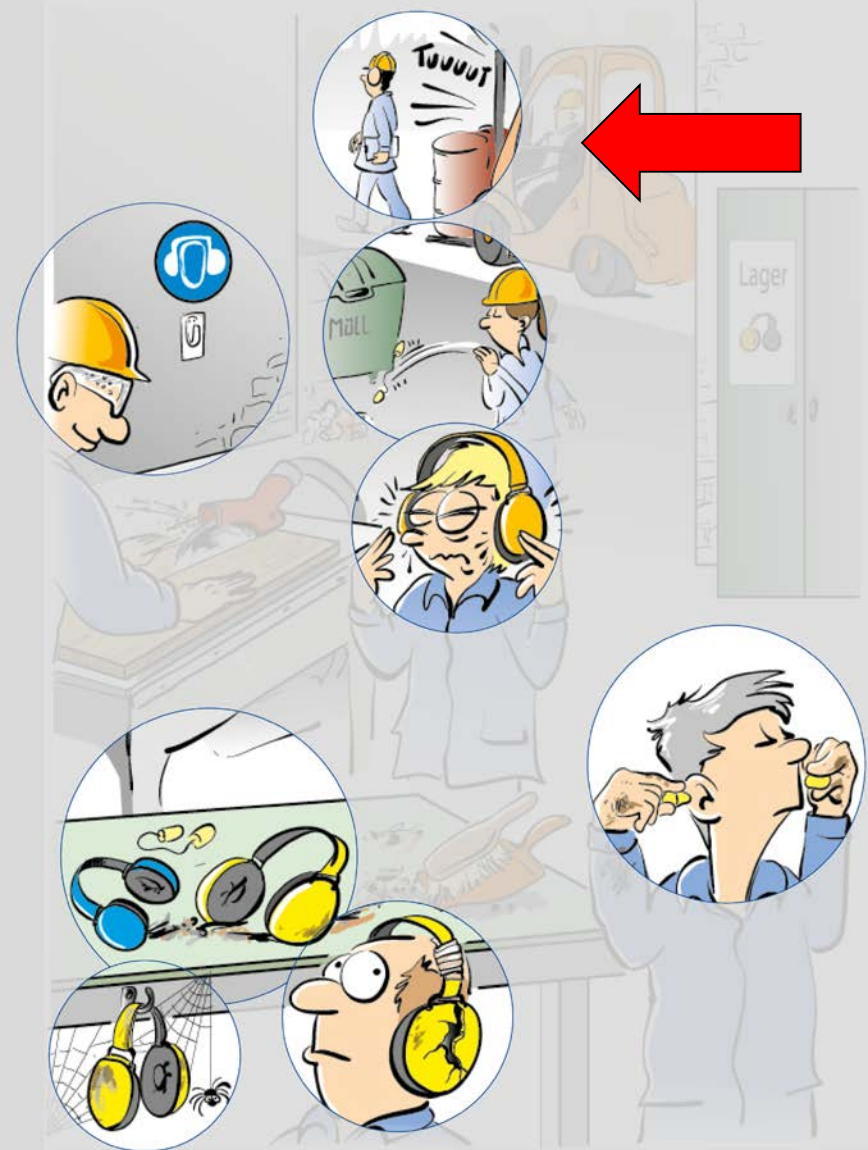
При відповідному маркуванні в приміщенні засоби захисту органів слуху є обов'язковими до використання.



Помилка 3

Засоби захисту дозволяють розуміти сказане та чути відповідні сигнали.

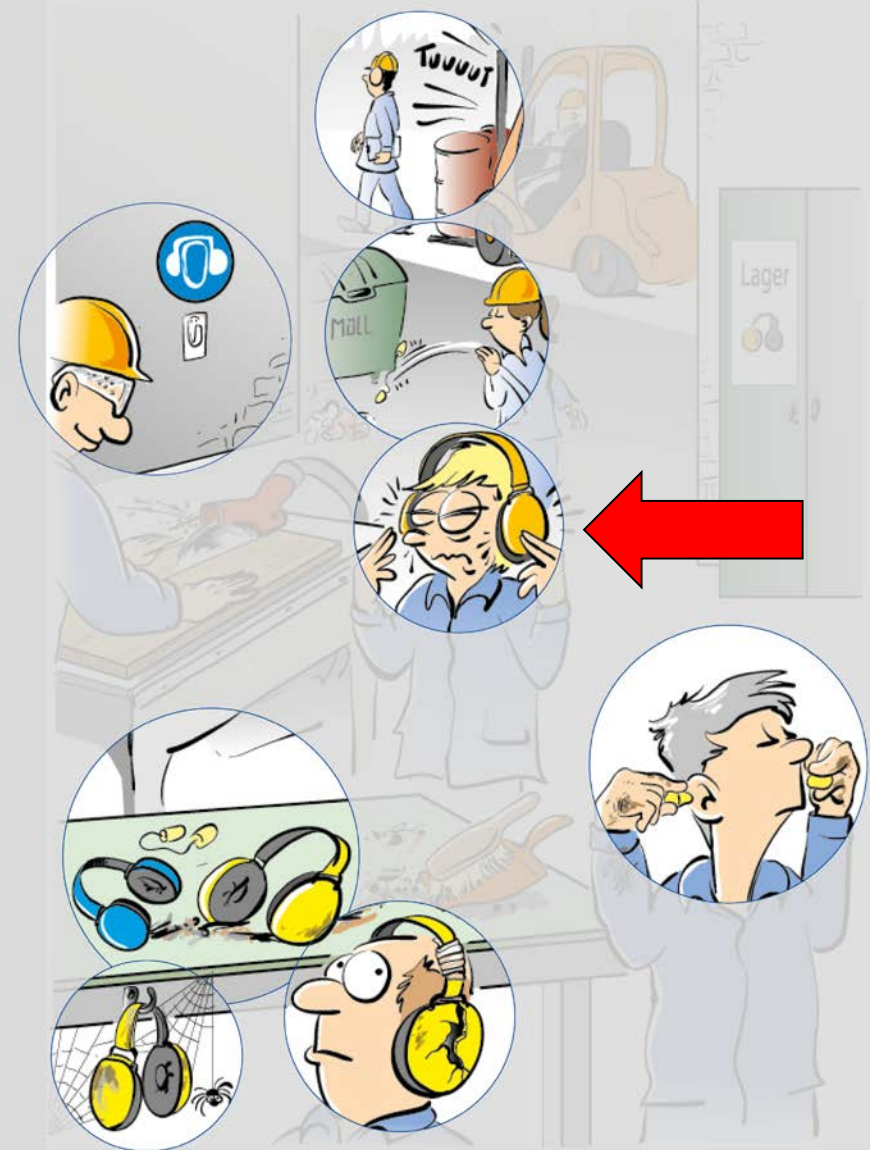
Розв'язання



Помилка 4

Елементи захисту органів слуху мають бути зручними у використанні.

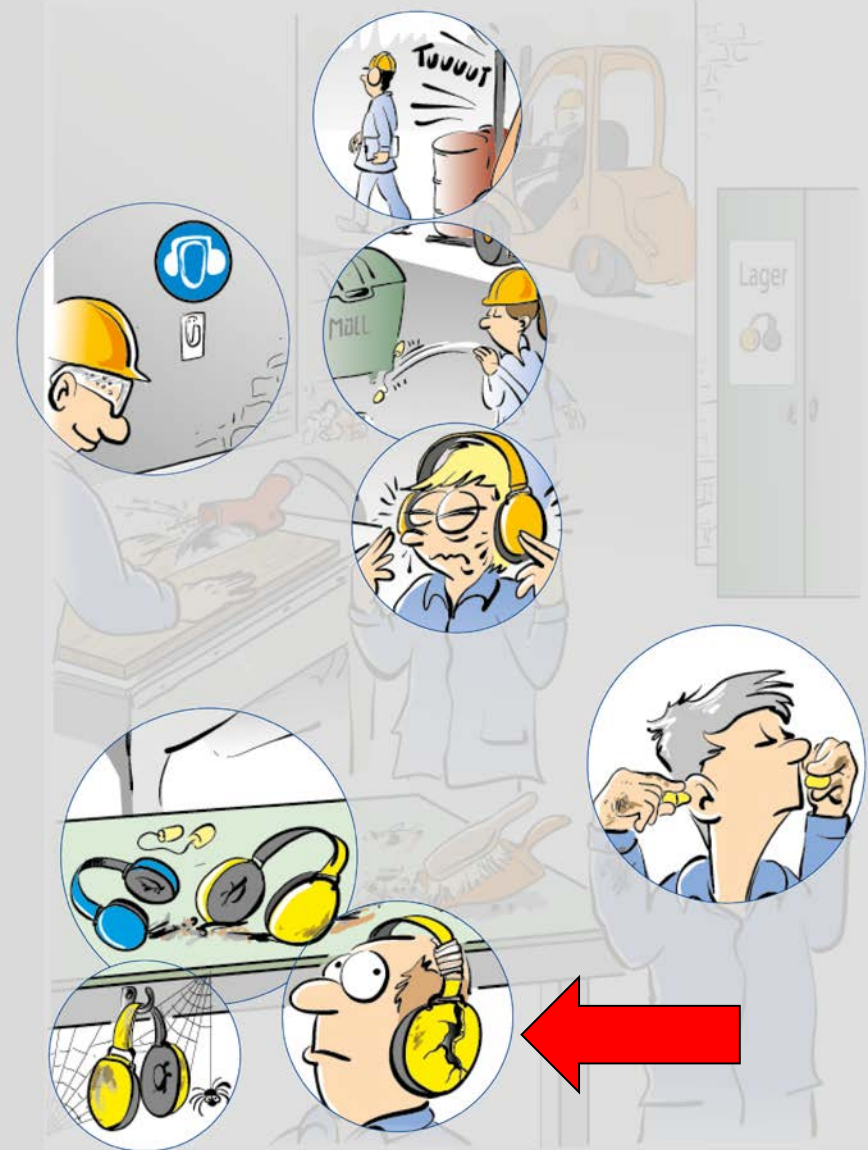
Розв'язання



Помилка 5

Перевіряйте функціональність засобів захисту органів слуху перед кожним використанням.

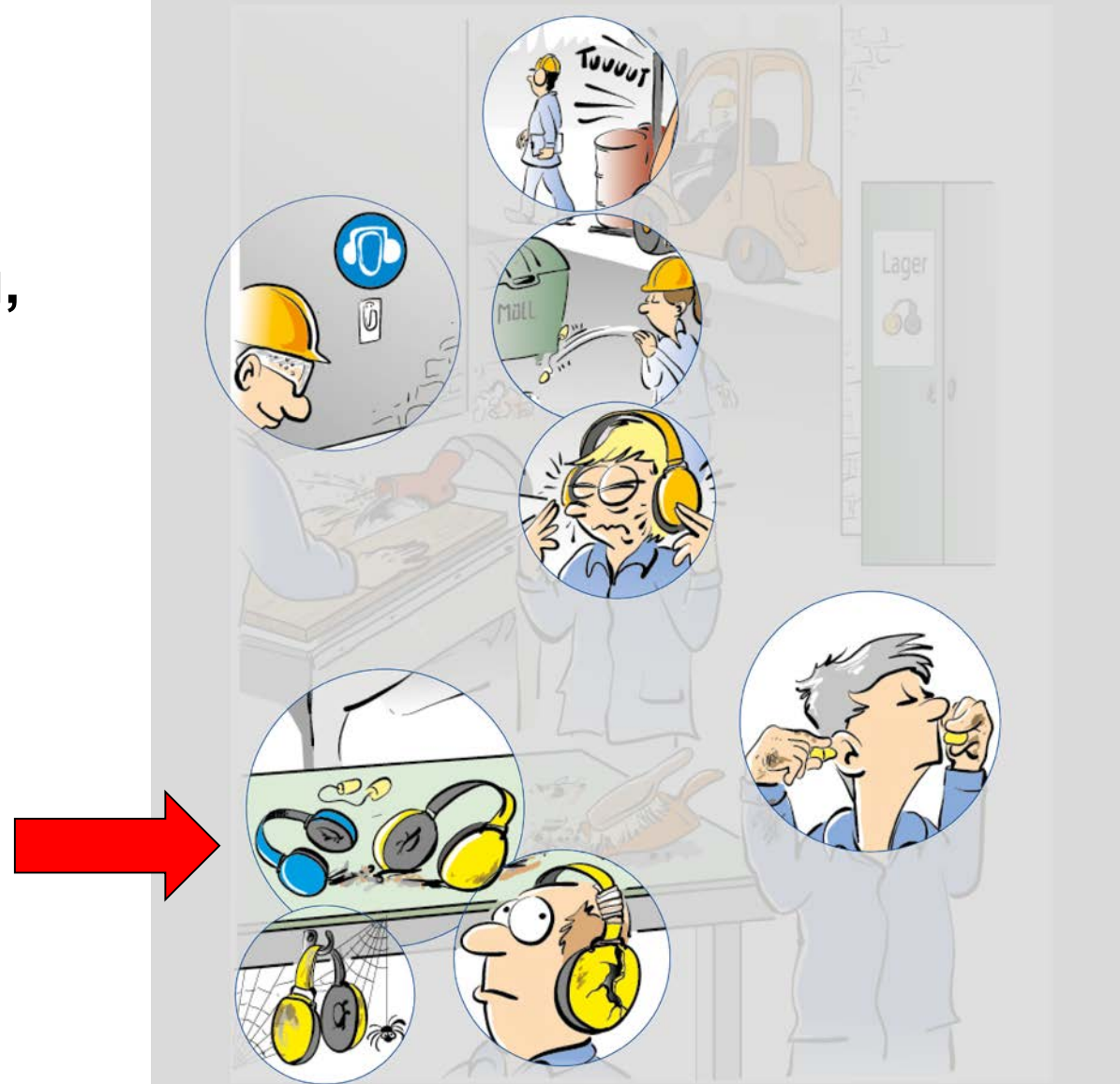
Розв'язання



Помилка 6

Захисні засоби необхідно чистити після використання, якщо є така необхідність.

Розв'язання



Помилка 7

Зберігайте засоби захисту органів слуху в чистому, сухому місці з дотриманням гігієнічних вимог.

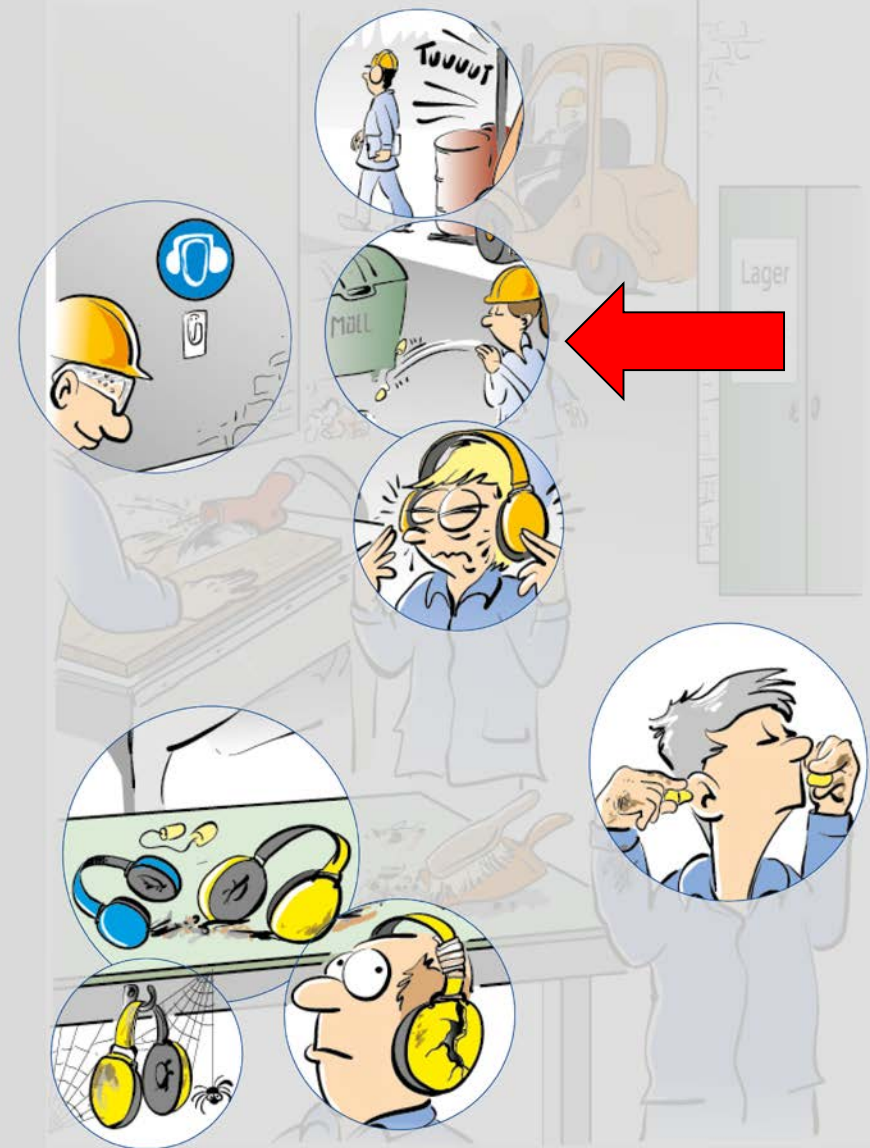
Розв'язання



Помилка 8

**Забезпечити екологічну
утилізацію використаних
засобів.**

Розв'язання



Подальші рекомендації з безпеки праці

Серія рекомендацій з безпеки праці постійно доповнюється новими темами.

У друкованих версіях ви знайдете детальнішу інформацію та **пояснення до індивідуальних уроків для працівників**.

Детальний перелік усіх доступних тем в онлайн-магазині BG RCI за адресою:

medienshop.bgrci.de

