

so nicht!



Arbeiten im Silo

Der Ort: Ein Sandsilo in einem Kieswerk

Die Situation: Im Verlauf der Winterreparatur sollte das Sandsilo gereinigt werden. Hierzu mussten Anbackungen an der Silowand entfernt werden.

Der Fehler: Der Mitarbeiter stand unterhalb der Anbackungen und versuchte, diese mit einer Stoherstange zu lösen.

Die Folgen: Das Material löste sich plötzlich komplett und begrub den Mitarbeiter. Er erstickte unter den Sandmassen.

Handeln Sie jetzt!

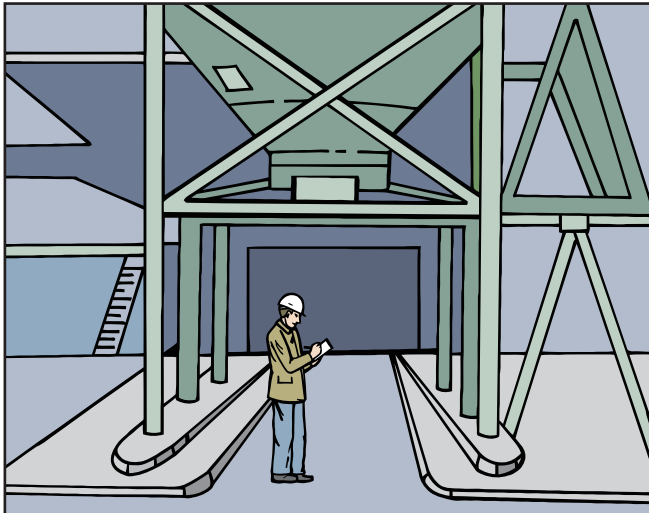


BG RCI

Berufsgenossenschaft
Rohstoffe und chemische Industrie



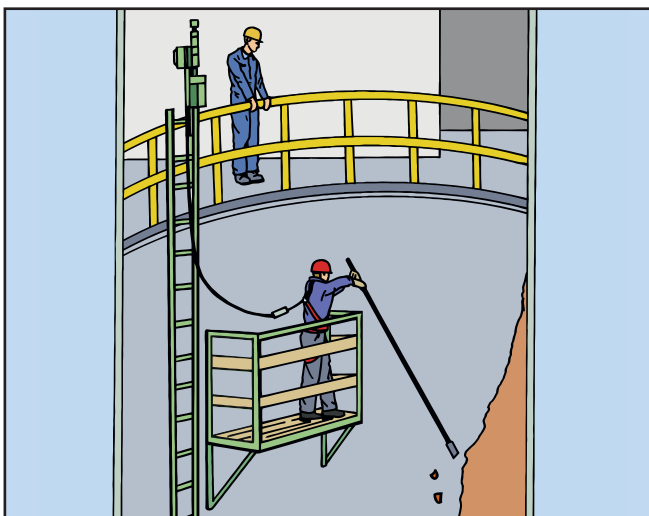
Sondern SO!



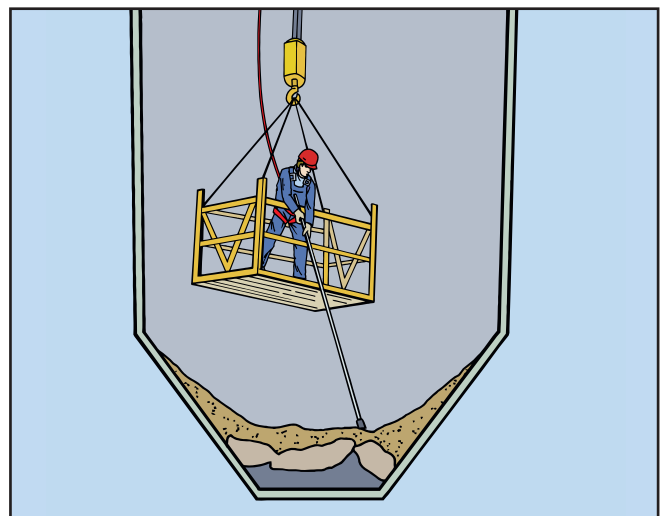
Silos nicht eigenmächtig, sondern erst auf Anweisung des Vorgesetzten, betreten/befahren.



Beachten Sie die im Erlaubnisschein festgelegten Schutz- und Rettungsmaßnahmen.



Um ein Verschütten zu vermeiden, entfernen Sie anstehendes oder anhaftendes Füllgut nur von oben von einer Siloeinfahrtseinrichtung – besser noch von einer festen Arbeitsbühne – aus.



Um ein Versinken zu vermeiden, beseitigen Sie Materialstauungen von einer Einfahrtseinrichtung aus. Auch hier müssen die Arbeiten durch einen Sicherungsposten überwacht werden.

Weitere Informationen:

BGV A1 „Grundsätze der Prävention“, §§ 3, 4, 8, 15
BGR 117-1 „Arbeiten in Behältern, Silos und engen Räumen“
BGI 5028 „Retten aus Behältern, Silos und engen Räumen“
Betriebsanleitung des Anlagenherstellers
Praxishandbuch Baustoffe – Steine – Erden
• A 2.15 „Einsteigen und Einfahren in Silos“

www.bgrci.de
www.arbeitssicherheit.de/de/html/bgvr-verzeichnis

Beachten Sie auch die firmeninternen Regelungen.

Checkliste „Arbeiten im Silo“

Als verantwortungsvolle/-r Unternehmer/Führungskraft stellen Sie die folgenden Punkte sicher:

Berücksichtigt die Gefährdungsbeurteilung alle tatsächlich auftretenden Gefahren (Tabellarische Übersicht der BGR 117-1 „Arbeiten in Behältern, Silos und engen Räumen“)?	<input type="checkbox"/> ja, erledigt/ liegt vor	<input type="checkbox"/> nein, wird erledigt/erstellt bis durch
Ist der Erlaubnisschein (Anhang 1, BGR 117-1 „Arbeiten in Behältern, Silos und engen Räumen“) vollständig ausgefüllt?	<input type="checkbox"/> ja, erledigt/ liegt vor	<input type="checkbox"/> nein, wird erledigt/erstellt bis durch
Sind die Mitarbeiter und der Sicherungsposten über die festgelegten Schutz- und Rettungsmaßnahmen unterwiesen?	<input type="checkbox"/> ja, erledigt/ liegt vor	<input type="checkbox"/> nein, wird erledigt/erstellt bis durch
Ist sichergestellt, dass die benötigte Ausrüstung und technischen Einrichtungen vor Aufnahme der Arbeiten geprüft und in einwandfreiem Zustand sind?	<input type="checkbox"/> ja, erledigt/ liegt vor	<input type="checkbox"/> nein, wird erledigt/erstellt bis durch
Ist sichergestellt, dass vor Arbeitsaufnahme alle Füll- und Entnahmeeinrichtungen geschlossen, stillgesetzt und gegen unbeabsichtigtes Ingangsetzen gesichert sind?	<input type="checkbox"/> ja, erledigt/ liegt vor	<input type="checkbox"/> nein, wird erledigt/erstellt bis durch
Kontrollieren Sie regelmäßig, ob die Arbeiten gemäß Ihren Vorgaben durchgeführt werden?	<input type="checkbox"/> ja, erledigt/ liegt vor	<input type="checkbox"/> nein, wird erledigt/erstellt bis durch
Achten Sie darauf, dass die Mitarbeiter Anhaftungen/Stauungen nur von oben beseitigen und sich nicht unterhalb der Anbackungen oder auf dem Füllgut aufhalten?	<input type="checkbox"/> ja, erledigt/ liegt vor	<input type="checkbox"/> nein, wird erledigt/erstellt bis durch
Setzen Sie durch, dass der Sicherungsposten seine Sicherungsfunktion außerhalb des Silos wahrnimmt und Kontakt zu den Mitarbeitern im Silo hält?	<input type="checkbox"/> ja, erledigt/ liegt vor	<input type="checkbox"/> nein, wird erledigt/erstellt bis durch
Nutzen Sie die Fortbildungsangebote Ihrer Berufsgenossenschaft für Arbeiten unter Absturzgefahr?	<input type="checkbox"/> ja, erledigt/ liegt vor	<input type="checkbox"/> nein, wird erledigt/erstellt bis durch
Führen Sie regelmäßig Rettungsübungen (z.B. mit der örtlichen Feuerwehr) durch?	<input type="checkbox"/> ja, erledigt/ liegt vor	<input type="checkbox"/> nein, wird erledigt/erstellt bis durch

Unterweisungsnachweis „Arbeiten im Silo“

Datum:

Name des Unterweisenden:

Unternehmen:

Betrieb/Abteilung:

Ort der Unterweisung:

Teilnehmer:

Name, Vorname

Unterschrift

Unterweisender

Vorgesetzter zur Kenntnis